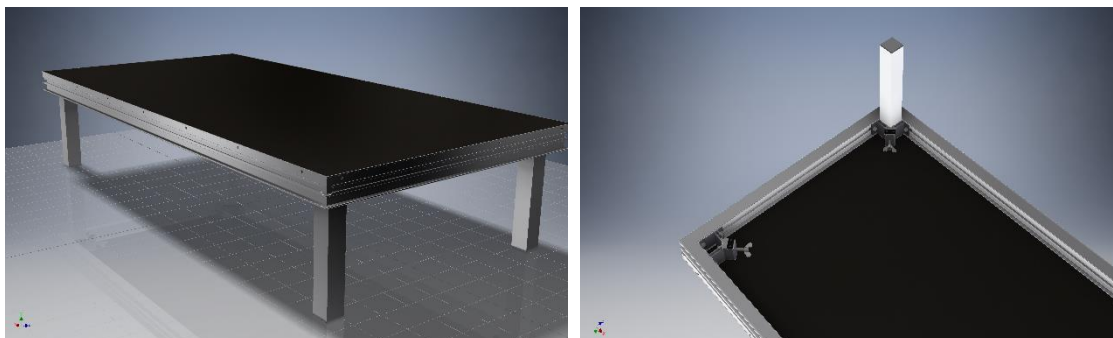


## Podest „TT - 500”

System podestów scenicznych i akcesoriów „TT - 500” został zaprojektowany i wdrożony do produkcji przez polskich inżynierów - doświadczonych praktyków w branży teatralnej i scenicznej. Wykorzystując swoje wieloletnie doświadczenia i obserwacje w jaki sposób pracują systemy podestowe udało nam się stworzyć produkt, który skupia w sobie najlepsze cechy systemów podestowych istniejących na rynku europejskim. Udało nam się stworzyć produkt dostępny cenowo z zachowaniem najwyższej jakości



### Parametry techniczne:

#### **PODEST „TT 500” - Z DEMONTOWALNYMI NOGAMI O STAŁEJ LUB REGULOWANEJ DŁUGOŚCI**

**Wymiary standardowe blatu:** 200x100cm; 100x100cm; 200x50cm

**Masa podestu:** ok. 45 kg (podest 200x100cm ze sklejką antypoślizgową i wodoodporną)

**Udźwig:** 500kg/m<sup>2</sup> (5 kN/m<sup>2</sup>) – równomiernie rozłożony

**Wymiary profili nóg:** 60 x 60 mm, 40 x 40 mm, rura fi 50mm

**Wysokości standardowe:** 20, 40, 60, 80, 100, 120, 140, 160, 180cm

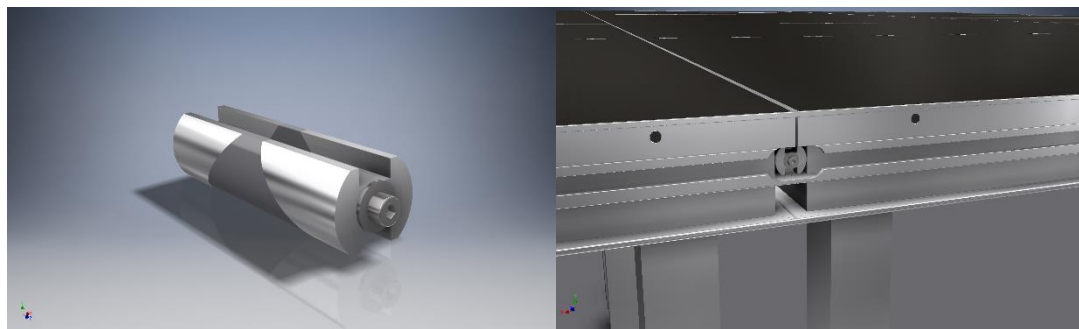
**Wysokości płynnie regulowane:** 30-50; 40-60, 50-80, 60-100, 80-140, 100-180cm

**Materiał:** rama, narożniki i łączniki – aluminium; klamry, schody stal

**Płyta (blat):** w standardzie atestowana na trudno zapalność płyta wodoodporna i antypoślizgową 21m, inne na zapytanie

**Składowanie:** sugerowane do 20 blatów jeden na drugim na specjalnym wózku transportowym

### Łączenie ram podestów



**Łączenie ram podestów** odbywa się za pomocą tzw. szybkozłączy. Sposób łączenia został opracowany indywidualnie dla podestów „PS-BSC”. Element spinający blaty jest wykonany ze specjalnie zaprojektowanego profilu aluminiowego a poprzez jego skręcanie za pomocą śruby wewnętrznej następuje blokowanie i bardzo stabilne łączenie ram sąsiadujących ze sobą podestów.

### Łączenie nóg podestów



**Klamry podwójne i poczwórne** służą do łączenia nóg podestów. Klamry wykonane są ze stali a ich specjalna konstrukcja ustala precyzyjnie odległości pomiędzy nogami. Klamry jednocześnie spinają i stabilizują całą budowaną konstrukcję.

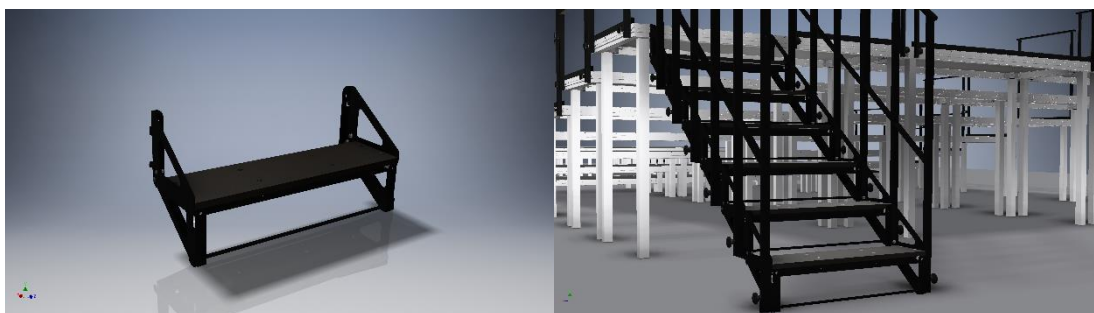
### Akcesoria

Do naszych podestów oferujemy bogate wyposażenie dodatkowe: różne rodzaje nawierzchni, elementy wykończenia, schody, poręcze do schodów, barierki, a także produkty służące do składowania i transportu podestów.

### Rodzaje nawierzchni

Płyta stolarska obłogowana bukiem w kolorze jasnobrązowym lub czarnym, atestowana na trudnozapałność płyta wodoodporna i antypoślizgowa ze sklejki liściastej pokrytej obustronnie filmem fenolowym z jednostronnym odbiciem siatki w kolorze brązowym, atestowana wykładzina dywanowa zabezpieczona rantem profilu aluminiowego, parkiet dębowy, płyta plexi, nawierzchnia z blachy ryflowanej i inne na życzenie Klienta

## SCHODY

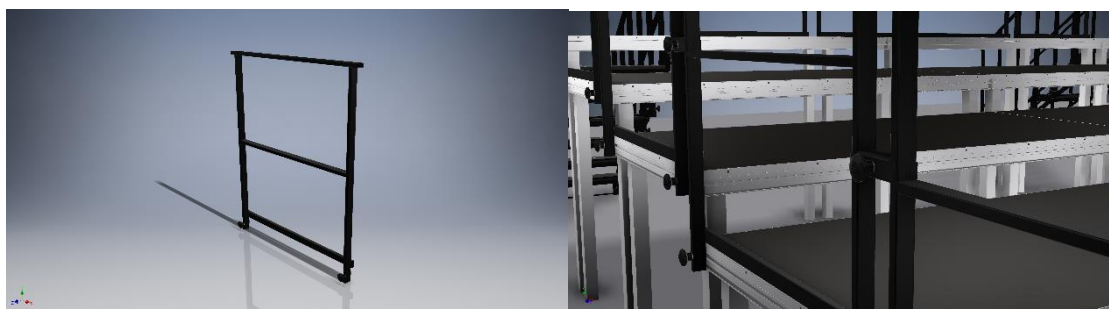


**MODUŁOWE SCHODY** metalowo-drewniane umożliwiają bezpieczne wejście na scenę. Ich modułowy system pozwala na dodawanie lub odejmowanie kolejnych stopni schodów.

Nawierzchnia stopni dobrana do nawierzchni podestów tworzących scenę. Wymiary standardowe: szerokość stopni 100cm, głębokość stopni 26cm, wysokość stopni 20cm.

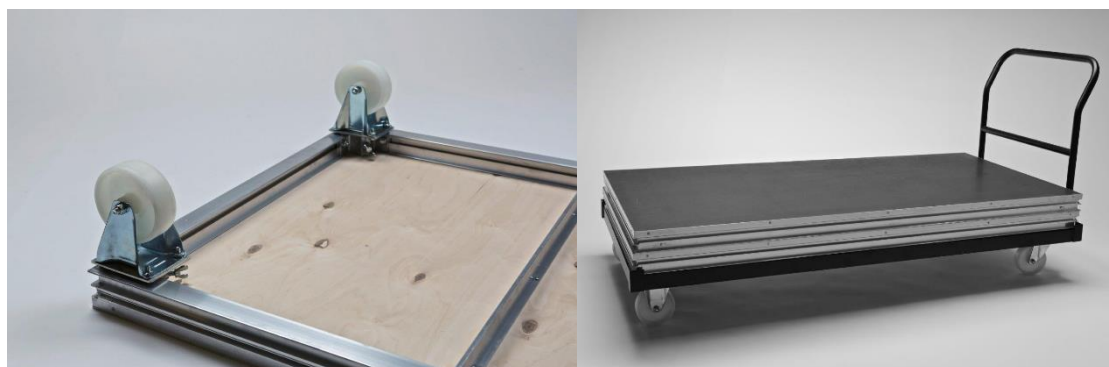
**STANDARDOWE PORĘCZE** są produkowane z prostokątnych rur o przekroju 40 x 20 x 2mm, malowane proszkowo na kolor czarny, mocowane są do schodów za pomocą specjalnych uchwytów montażowych.

## BARIERKI



**STANDARDOWE BARIERKI** są produkowane z prostokątnych rur o przekroju 40 x 20 x 2mm mm, malowane proszkowo na kolor czarny, mocowane są do ramy podestu za pomocą specjalnych uchwytów montażowych. Standardowa długość 2m, 1m, 0,5

## TRANSPORT I SKŁADOWANIE



**ZESTAW 4 KÓŁ TRANSPORTOWYCH** do składowania i przewożenia ok. 20 sztuk podestów z wymiennymi nogami. Koła transportowe mocuje się w narożnikach jednego z podestów tworząc w ten sposób swego rodzaju mobilną platformę, na której umieszcza się kolejne podesty (możliwość składowania 40m<sup>2</sup> sceny na 2m<sup>2</sup> powierzchni). Wszystkie elementy dodatkowe jak nogi, klamry, szybkozłączki itp. przechowuje się między kolejnymi blatami podestów.

**WÓZEK TRANSPORTOWY** z uchwytem umożliwia wygodne przewożenie i składowanie wszystkich typów podestów wraz z akcesoriami.

### Widownia i scena

